



LearnBase

LEARNBASE PFLEGE KOMPAKT

Unsere Schulungsinhalte für Ihren Erfolg
Dauer ca. 100 Min.

Stand: Januar 2025



Hier lernen Sie:

- Datenschutz in der **Pflegepraxis**
- **Schweigepflicht**
- die **Konsequenzen bei Datenschutzverstößen**
- wer der **Datenschutzbeauftragte** ist

Zielgruppen:

- Pflegefach- und Hilfskräfte der ambulanten, stationären und teilstationären Pflege

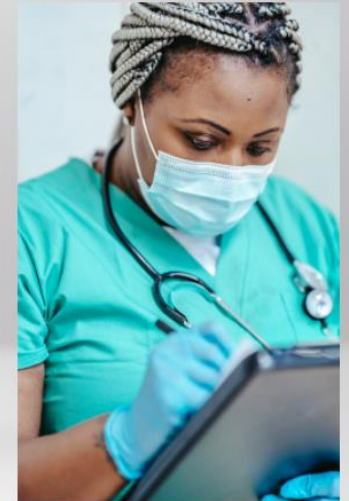
Blick in den Kurs

Datenschutz im Pflegewesen

Im Pflegewesen werden viele persönliche und hochsensible Daten über Menschen erhoben, gespeichert und verarbeitet. Viele Informationen über die Patienten werden schriftlich oder digital dokumentiert, wie z.B. der Gesundheitszustand, Krankheiten, Symptome oder die Medikation.

Auch die Daten der Mitarbeitenden (zum Beispiel Name, Adresse, Geburtstag) werden verarbeitet.

All diese Daten unterliegen dem Datenschutz!



DATENPANNEN – DER DATENSCHUTZNOTFALL

Dauer: ca. 10 Min.



Hier lernen Sie:

- was eine **Datenpanne** ist
- die Unterscheidung zwischen **meldepflichtigen** und **nicht meldepflichtigen Datenpannen**
- welche **Informations- und Meldepflichten** gelten
- die **rechtlichen Konsequenzen** bei einem Verstoß

Zielgruppen:

- Alle Mitarbeitenden

Blick in den Kurs

The screenshot shows a digital course interface. On the left, there is a checklist titled 'Checkliste Datenpanne:' with a progress bar. The checklist items are: 1. Erkennung und Definition, 2. Meldung an Geschäftsführung, 3. Bewertung, 4. Maßnahmen, 5. Entscheidung über Meldung, 6. Meldung an Behörde/ Betroffene, and 7. Dokumentation. On the right, a slide titled 'Erkennung und Definition' is displayed. Below the slide title is a blue button with a circular arrow icon and the text 'Umdrehen'. At the bottom of the slide, it says 'Karte 1 von 7' and there is a blue arrow button pointing right. The interface is set against a background of a person's face, partially obscured.

Verfügbare Sprachen: Deutsch, Englisch

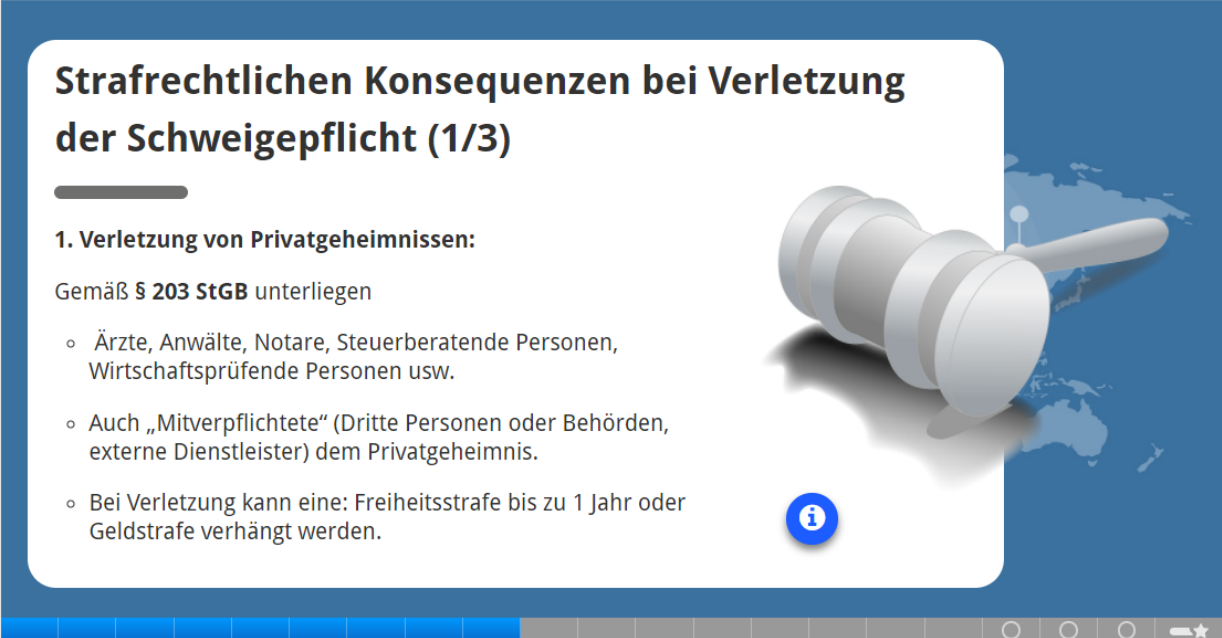
Hier lernen Sie:

- **Grundlagen** der Schweigepflicht
- besondere Erläuterungen
- Verpflichtung auf das **Datengeheimnis**
- **Vertraulichkeitsvereinbarung**
- **Schweigepflichtentbindung**

Zielgruppen:

- Mitarbeitende der ambulanten, stationären und teilstationären Pflege, Sozialdienste, Krankenhäuser

Blick in den Kurs



Strafrechtlichen Konsequenzen bei Verletzung der Schweigepflicht (1/3)

1. Verletzung von Privatgeheimnissen:

Gemäß § 203 StGB unterliegen

- Ärzte, Anwälte, Notare, Steuerberatende Personen, Wirtschaftsprüfende Personen usw.
- Auch „Mitverpflichtete“ (Dritte Personen oder Behörden, externe Dienstleister) dem Privatgeheimnis.
- Bei Verletzung kann eine: Freiheitsstrafe bis zu 1 Jahr oder Geldstrafe verhängt werden.

Hier lernen Sie:

- Ausrutschen, Stolpern, Stürzen vermeiden
- Heben und Tragen
- Ziehen und Schieben
- Hygiene
- Weitere Risiken

Zielgruppen:

- Alten- und Krankenpflegekräfte

Blick in den Kurs

Unaufmerksamkeit

Unaufmerksamkeit ist eine häufige Ursache von Stürzen – deshalb:

- Lenken Sie Ihre Aufmerksamkeit auf den Weg.
- Lassen Sie sich nicht ablenken.
- Bedienen Sie Smartphone oder Telefon nicht beim Gehen.
- Vermeiden Sie Routine.
- Bleiben Sie stehen, wenn Sie etwas lesen.
- Achten Sie auf Bordsteinkanten.



Hier lernen Sie:

- Formen von Gewalt in der Pflege
- Ursachen und Anzeichen von Gewalt
- Was ist im Falle von Gewalt gegen pflegebedürftige Personen zu tun?
- Vermeidung von Gewalt zwischen den Betreuungspersonen
- Freiheitsbeschränkende Maßnahmen (FEM) und ihre Alternativen

Zielgruppen:

- Alle Mitarbeitenden

Blick in den Kurs

Ursachen von Gewalt in der Pflege (1/2)



Mögliche Ursachen bei Pflegepersonal:

- Fehlendes Wissen oder mangelnde Fachkompetenz, um die pflegebedürftige Person richtig einzuschätzen und situationsgerecht zu reagieren
- Sich Luft machen wegen Konflikten im Team oder im Privatleben
- Überlastung, Überforderung und Druck
- Rauschmittelkonsum und -abhängigkeit
- Finanzielle Ängste



WIR SIND FÜR SIE DA.

Telefon +49 511 330603-0
vertrieb@learnbase.de

learnbase.de

